

Neuer verbesserter Schlupfwespenmix!

Der neue Schlupfwespenmix von MUSCAEDO ersetzt unsere bisherige Spalangia Cameroni Mischung und macht es möglich, Ihnen ein verbessertes Produkt zum niedrigeren Preis anzubieten.

Der neue Schlupfwespenmix enthält die optimale Mischung aus den effektivsten Schlupfwespenarten zur Bekämpfung von Stuben- und Stechfliegen: Spalangia Cameroni, Muscidifurax Raptor, Muscidifurax Zaraptor und Muscidifurax Raptorrellus. Jede Art hat ihre eigenen besonderen Eigenschaften und durch die Feinabstimmung der Mischung durch die entsprechende Anzahl jeder Art, ist es möglich, die Effektivität des Produktes als Fliegenkiller zu erhöhen.



Keine Nasonia Vitripennis!

Die neue Schlupfwespenmischung zeichnet sich dadurch aus, dass sie nur eine minimale Anzahl der sehr aggressiven Schlupfwespenart Nasonia Vitripennis enthält. Die Nasonia Vitripennis vermehrt sich rasant, legt mehr Eier und hat nur eine kurze Entwicklungszeit. Dadurch kann sie schnell die Oberhand gewinnen. Die Nasonia Vitripennis ist nicht für die Fliegenbekämpfung geeignet, da es in ihrer Natur liegt, sich vom Stall zu entfernen und nicht die Fliegen im Stall zu bekämpfen. Deshalb versuchen wir die Nasonia Vitripennis in unserer Mischung zu vermeiden.

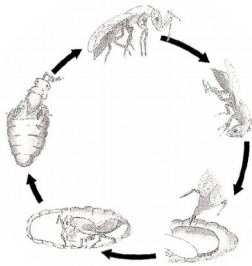
Anpassung nach Jahreszeit.

Einige Arten sind aktiver wenn es kalt ist, andere wenn es warm ist. Durch die optimale Zusammensetzung der Anzahl der entsprechenden Arten nach Jahreszeit und Temperatur, können wir die Effektivität erhöhen.

Wie funktioniert der Schlupfwespenmix von MUSCAEDO?

Die Schlupfwespen werden in der Fliegensaison jede 2. - 4. Woche im Stall ausgestreut. Dann schlüpfen sie, legen ihre Eier in die vorhandenen Puppen der Stall- und Stechfliegen im Streu und fressen die Stallfliegen, die sich noch in der Puppe befinden. So vernichten sie nach und nach die Stallfliegen.

Schlupfwespen sind einfach in der Handhabung, da sie nur auf dem Einstreu ausgeschüttet werden und die Schlupfwespen dann die Arbeit mit dem Vernichten der Stallfliegen übernehmen.



Wo kann der Schlupfwespenmix von MUSCAEDO eingesetzt werden?

Schlupfwespen können in geschlossenen und offenen Ställen mit Tiefstreu oder in Ställen mit Spaltboden eingesetzt werden. Sie sind auch für die Fliegenbekämpfung in Kälber-, Pferde-, Ziegen-, Nerz- und Hühnerställe geeignet.

Besonders geeignet sind die Schlupfwespen auch bei der Fliegenbekämpfung in der biologischen Landwirtschaft, wo kein Gift angewendet werden darf.

Warum Schlupfwespen?

- Schlupfwespen sind sehr klein (3 mm lang) und leben im Stroh auf dem Boden. Die Schlupfwespen **belästigen keine Menschen und Tiere**, und sind absolut ungefährlich.
- Unsere Schlupfwespen sind **frei von Krankheiten**.
- Stall und Stechfliegen entwickeln **keine Immunität** gegen die Schlupfwespen.
- **Keine Umweltverschmutzung** durch die Verwendung von Schlupfwespen.

Wann soll der Schlupfwespenmix von MUSCAEDO ausgesetzt werden?

Die Schlupfwespen werden ausgesetzt, wenn die ersten Fliegenlarven sichtbar sind. Wir empfehlen die Aussetzung von ca. Mitte März bis Ende September. Es ist wichtig, dass nicht zu spät mit dem Aussetzen begonnen wird, da es leichter ist eine kleine Anzahl Fliegen zu bekämpfen. Bitte bedenken Sie, dass nur ca. 15 % der Fliegen sichtbar sind. Der Rest sind Larven, Puppen oder Eier, die sich noch zu Fliegen entwickeln.



MUSCAEDO
Biologische Fliegenbekämpfung

-Ihr biologisches Heer gegen Fliegen!